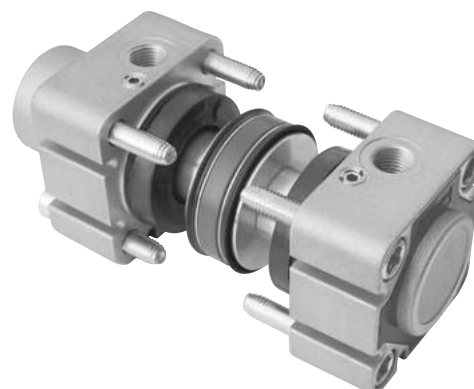


KIT CILINDRO

cylinder kit

Il kit comprende:

- testate premontate con boccola, paracolpi e ammortizzo
- pistone con magnete, guarnizioni e anello di guida (per pistone in alluminio)
- ogive
- viti
- piastrine di protezione
- tutte le guarnizioni necessarie



MAGNETICO, guarnizioni standard

normale			stelo passante <i>[passing-through rod]</i>		
per alesaggio <i>for bore</i>	sigla <i>part number</i>	codice <i>code</i>	per alesaggio <i>for bore</i>	sigla <i>part number</i>	codice <i>code</i>
32	KSM032	21.001.3	32	KSM032P	21.011.3
40	KSM040	21.002.3	40	KSM040P	21.012.3
50	KSM050	21.003.3	50	KSM050P	21.013.3
63	KSM063	21.004.3	63	KSM063P	21.014.3
80	KSM080	21.005.3	80	KSM080P	21.015.3
100	KSM100	21.006.3	100	KSM100P	21.016.3
125	KSM125	21.007.3	125	KSM125P	21.017.3
160	KSM160	21.008.3	160	KSM160P	21.018.3
200	KSM200	21.009.3	200	KSM200P	21.019.3

MAGNETICO, guarnizioni VITON

normale			stelo passante <i>[passing-through rod]</i>		
per alesaggio <i>for bore</i>	sigla <i>part number</i>	codice <i>code</i>	per alesaggio <i>for bore</i>	sigla <i>part number</i>	codice <i>code</i>
32	KSM032V	21.021.3	32	KSM032PV	21.031.3
40	KSM040V	21.022.3	40	KSM040PV	21.032.3
50	KSM050V	21.023.3	50	KSM050PV	21.033.3
63	KSM063V	21.024.3	63	KSM063PV	21.034.3
80	KSM080V	21.025.3	80	KSM080PV	21.035.3
100	KSM100V	21.026.3	100	KSM100PV	21.036.3
125	KSM125V	21.027.3	125	KSM125PV	21.037.3
160	KSM160V	21.028.3	160	KSM160PV	21.038.3
200	KSM200V	21.029.3	200	KSM200PV	21.039.3

Maggiori informazioni sono disponibili all'indirizzo internet <http://www.azpneumatica.srl/azweb/ita/kitcil.htm>

More information is available at the internet address <http://www.azpneumatica.srl/azweb/ita/kitcil.htm>