



- Unità di guida per cilindri ISO 15552 e microcilindri ISO 6432
Guiding units for cylinders ISO 15552 and minicylinders ISO 6432
 - Versioni disponibili:
 - tipo "U" con bronzine (cod. **UB...**) - per cilindri da alesaggio 12 a 63
 - tipo "H" con bronzine (cod. **HB...**) - per cilindri da alesaggio 12 a 63
 - tipo "H" con cuscinetti a rotolamento (cod. **HS...**) - per cilindri da alesaggio 12 a 63
- Available versions:*
- type "U" with sintered bronze rod guide (code **UB...**) - cylinder bores from 12 to 63
 - type "H" with sintered bronze rod guide (code **HB...**) - cylinder bores from 12 to 63
 - type "H" with linear ball bearings (code **HS...**) - cylinder bores from 12 to 63
- Tipo "U" con bronzine: movimentazione con carichi medi e basse velocità
Type "U" with sintered bronze rod guide: movements with medium loads and low speeds
 - Tipo "H" con bronzine: movimentazione con carichi pesanti e basse velocità
Type "H" with sintered bronze rod guide: movements with heavy loads and low speeds
 - Tipo "H" con cuscinetti a rotolamento: movimentazione con carichi medi e alte velocità
Type "H" with linear ball bearings: movements with medium loads and high speeds

Materiali

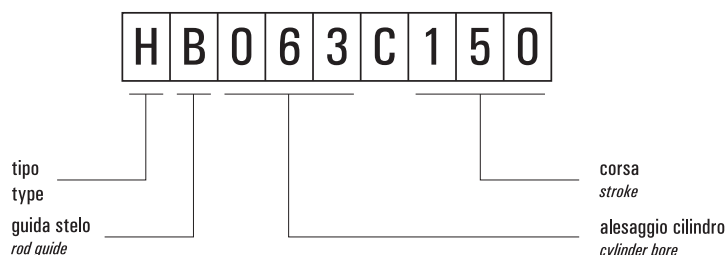
Corpo: alluminio anodizzato
Steli: C40 cromato

Materials

Body: aluminium (anodize treatment)
Rods: C40 (chromium plated)

chiave di codifica

key to codes



Tipo [type]

- H** tipo "H" [type "H"]
- U** tipo "U" [type "U"]

Guida stelo [rod guide]

- B** bronzine [sintered bronze]
- S** cuscinetti a rotolamento - solo tipo H
[linear ball bearings - only type H]

alesaggi e corse disponibili

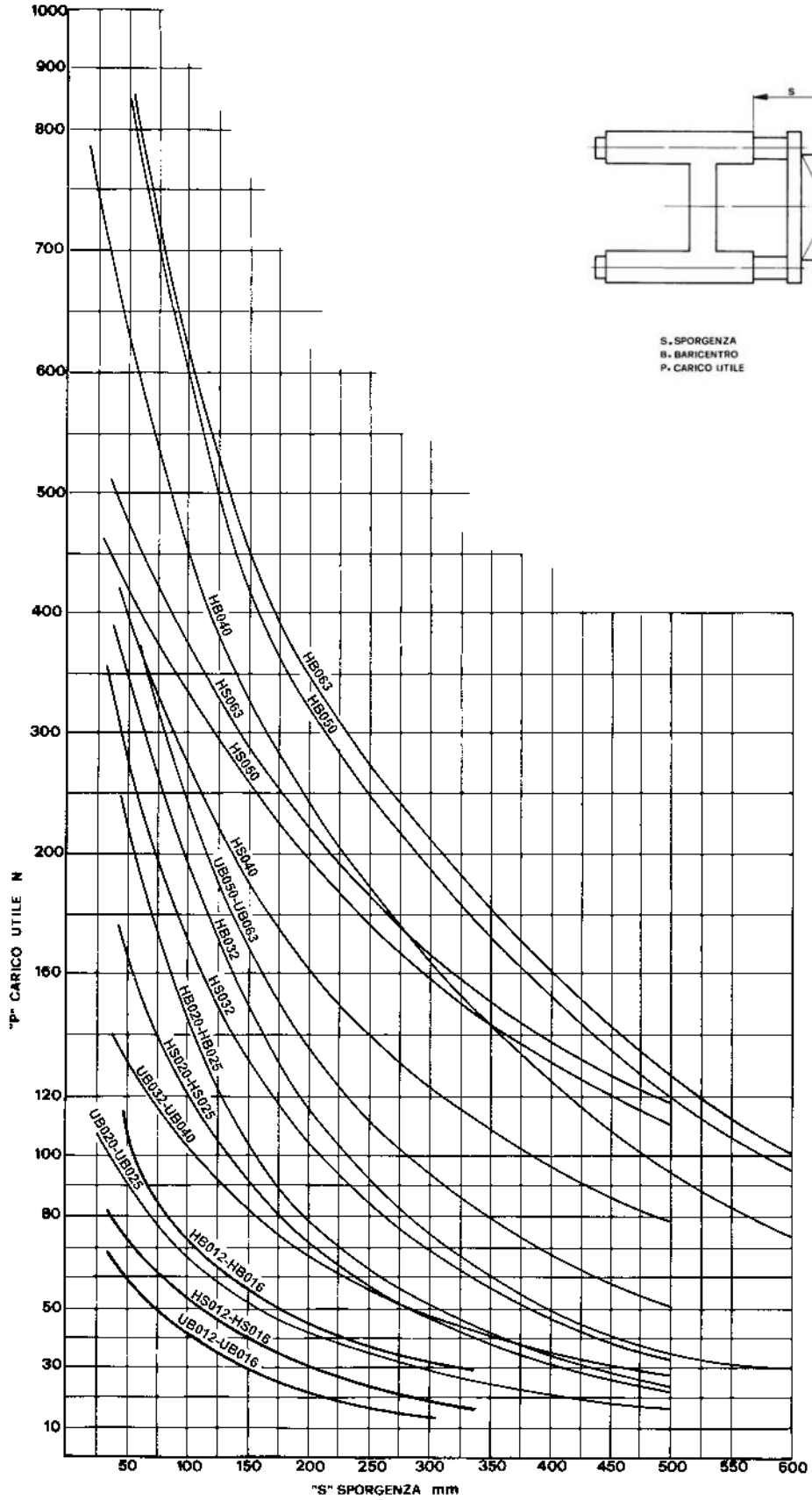
available bores and strokes

alesaggio corsa stroke	12* 16	20	25	32	40	50	63
50	X	X	X	X	X	X	X
100	X	X	X	X	X	X	X
150				X	X	X	X
160	X	X	X				
200	X	X	X	X	X	X	X
250	X	X	X	X	X	X	X
300				X	X	X	X
400				X	X	X	X
500				X	X	X	X

* L'unità di guida per l'alesaggio 12 si utilizza anche per l'alesaggio 16. Il codice rimane quello dell'alesaggio 12.

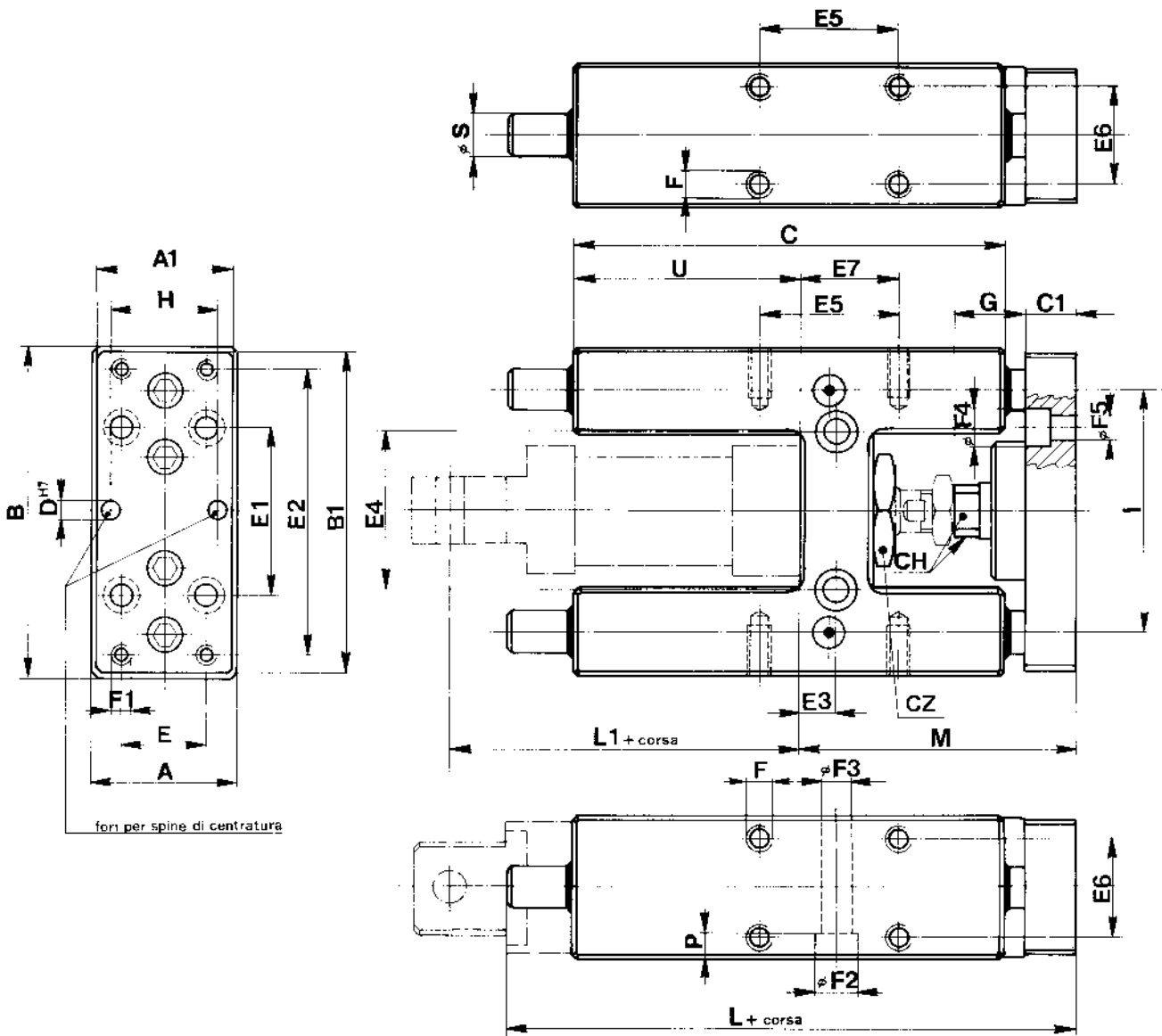
* The guiding unit for bore 12 is used also for bore 16, with the same code.

Carico ammissibile / Permissible loads



tipo "H" per microcilindri ISO 6432

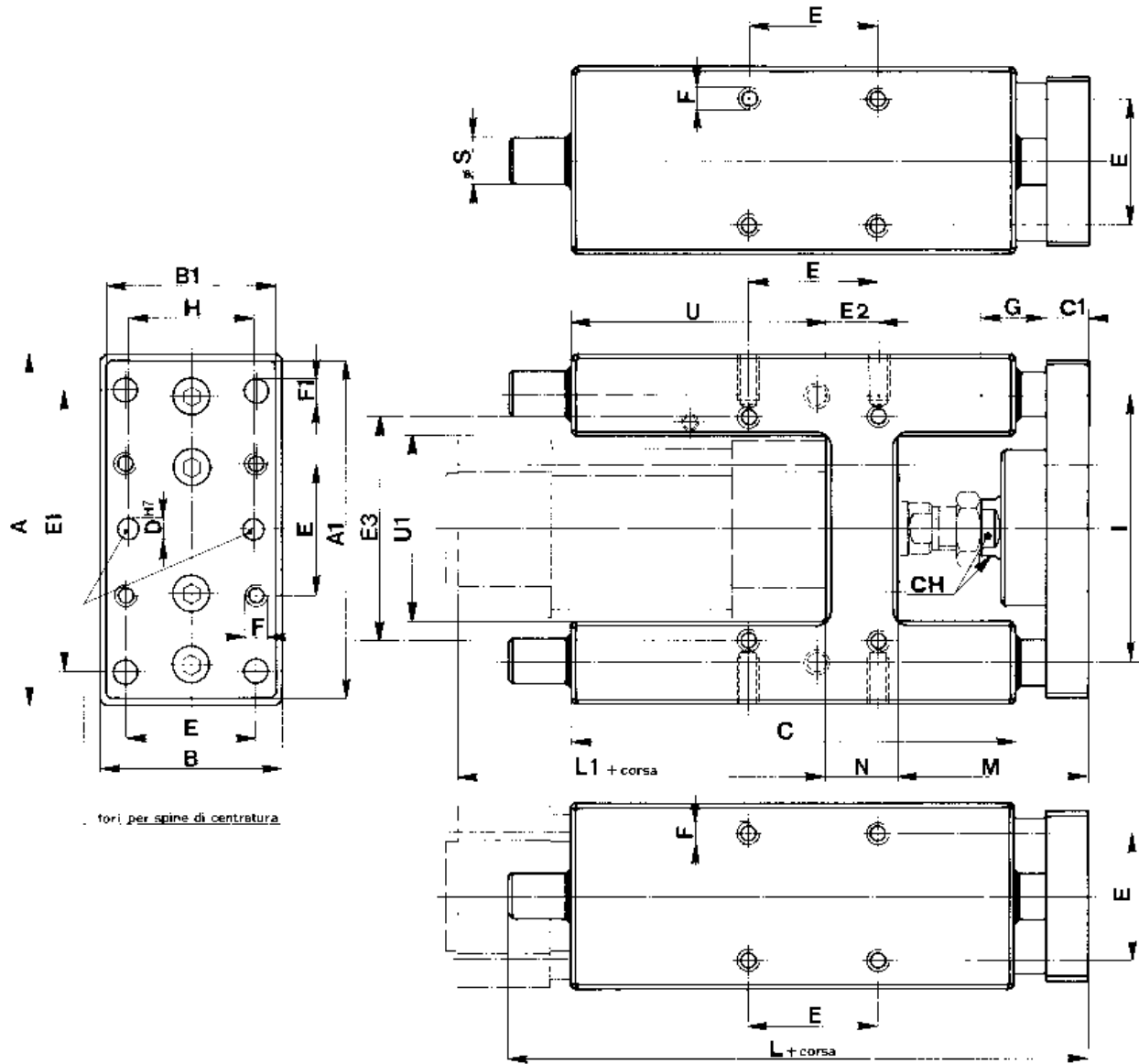
type "H" for minicylinders ISO 6432



∅ CIL	A	A1	B	B1	C	C1	CH	CZ	D	E	E1	E2	E3	E4	E5	E6	E7	F	F1	F2	F3	F4	F5	G	H	I	L	L1	M	P	S	U
12 16	30	27	65	63	75	10	8	19	4	15	32	54	6.5	24	32.5	22	11	M4	M4	8.5	5.1	7.5	4.5	12	15	46	130	53	51	5.5	8	37
																												60				
20	34	32	79	76	108	12	12	27	6	20	40	68	8.5	38	32.5	23	15	M6	M5	10.5	6.5	9	5.5	22	20	58	159	71	65	6.5	10	58
25	34	32	79	76	108	12	12	27	6	20	40	68	8.5	38	32.5	23	15	M6	M5	10.5	6.5	9	5.5	17	20	58	159	76	65	6.5	10	58

tipo "H" per cilindri ISO 6431

type "H" for cylinders ISO 6431



fori per spine di centratura

∅ CIL	A	A1	B	B1	C	C1	CH	D	E	E1	E2	E3	F	F1	G	H	I	L	L1	M	N	S	U	U1
32	97	90	50	45	125	12	13	6	32.5	78	4.3	61	M6	6.5	20	31	74	177	94	54	17	12	76	50.5
40	115	105	58	50	136	12	15	6	38	84	11	69	M6	6.5	22	36	87	192	105	55	21	16	81	58.5
50	137	124	70	60	144	15	21	6	46.5	100	18.5	85	M8	9	23	45	104	237	106	68	26	20	79	70.5
63	152	145	85	70	176	15	21	6	56.5	105	15.3	100	M8	9	23	45	119	237	121	68	26	20	111	85.5