

SERIE GR03F - PINZE PNEUMATICHE AD APERTURA ANGOLARE

PNEUMATIC ANGULAR GRIPPER
 PNEUMATISCHER GREIFER MIT WINKELOEFFNUNG
 PINCE PNEUMATIQUE A OUVERTURE ANGULAIRE
 PINZA NEUMÁTICA DE APERTURA ANGULAR
 GARRA PNEUMÁTICA DE ABERTURA ANGULAR



CARATTERISTICHE TECNICHE

TECHNICAL CHARACTERISTICS
 TECHNISCHE ANGABEN
 CARACTÉRISTIQUES TECHNIQUES
 CARACTERÍSTICAS TÉCNICAS
 CARACTERÍSTICAS TÉCNICAS



1907/2006

REACH ✓

2011/65/CE

RoHS ✓

SILICON
FREE

Materiali

IT

- Corpo: Lega Alluminio
- Stelo: Acciaio
- Guarnizioni: NBR

Materials

GB

- Body: Aluminum alloy
- Piston rod: Steel
- NBR seal

Materialien

DE

- Körper: Aluminiumlegierung
- Kolbenstange: Stahl
- Dichtung: NBR

Matériaux

FR

- Corps: Alliage d'aluminium
- Tige : Acier
- Joints: NBR

Materiales

ES

- Cuerpo: Aleación de aluminio
- Eje: Hacerro
- Juntas: NBR

Materiais

PT

- Corpo : Liga de alumínio
- Haste : Aço
- Vedações : NBR



Pressioni

Pressures

Druckbereich

Pressions

Presiones

Pressões

1 bar (0.1 MPa)

6 bar (0.6 MPa)



Temperature

Temperatures

Temperatur

Températures

Temperaturas

Temperaturas

-10 °C

+ 60 °C



Fluidi compatibili

Aria (Lubrificazione non necessaria).

Fluids

Air (Lubrication not necessary).

Geeignete Medien

Luft (Schmierung nicht erforderlich).

Fluides compatibles

Air (Lubrification pas nécessaire).

Fluidos compatibles

Aire (Lubrificación no necesaria).

Fluidos compatíveis

Ar (Lubrificação não necessária).



Alesaggi

Bores

Durchmesser

Diamètres

Diámetros

Diâmetros

10-16-20-25 mm



Ripetibilità

Action tolerance

Wiederholgenauigkeit

Répétitivité

Repetibilidad

Repetibilidade

± 0,01 mm



Frequenza massima di esercizio

Max. Operating frequency

Maximale Betriebsfrequenz

Fréquence d'utilisation maximum

Frecuencia máxima de ejercicio

Frequência máxima de trabalho

180 c.p.m.

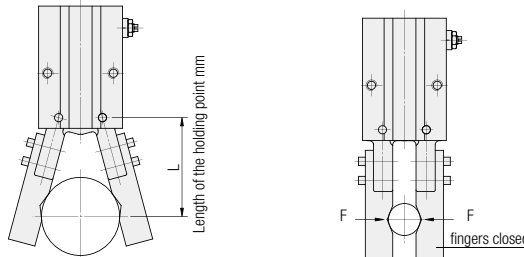


Code	Ø	Punto di presa Holding moment Greifmoment Point de préhension Punto de agarre Ponto de pega At 5 bar	Angolo di apertura/chiusura Opening/Closing angle Oeffnungs-/Schliesswinkel Angle d'ouverture/fermeture Angulo de apertura/cierre Angulo de abertur /fechamento (both side)	Peso Weight Gewicht Poids Peso Peso (g)
GR03F 010	10	1,0 N·m		39
GR03F 016	16	4,0 N·m		91
GR03F 020	20	7,1 N·m	30° ± -10°	180
GR03F 025	25	13,9 N·m		311



Punto di presa

- Holding point
- Greifmoment
- Point de préhension
- Punto de agarre
- Ponto de pega



Forza effettiva di presa

- Effective holding force
- Effektive Greifkraft
- Force de préhension effective
- Fuerza efectiva de agarre
- Força efetiva de agarre

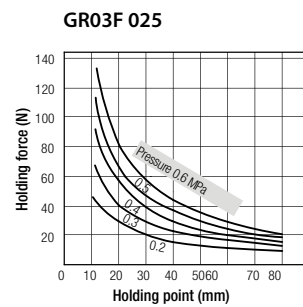
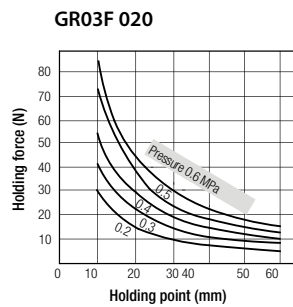
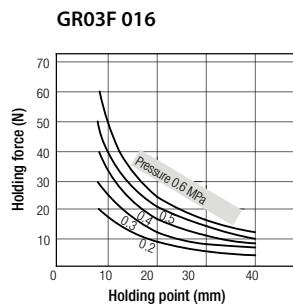
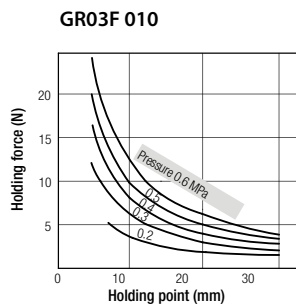
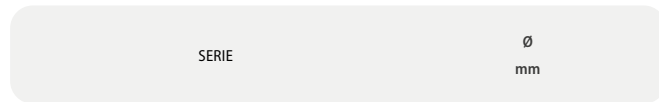


Tabella dei codici di ordinazione

- Ordering codes
- Bestellschlüssel
- Code de commande
- Tabla de codificación para pedidos
- Tabela de codificação para compra



G R 0 3 F 0 1 0

Doppio Effetto Magnetico
Double Acting Magnetic
Doppeltwirkend Magnetisch
Double Efect Magnétique
Doble efecto magnético
Dupla Ação Magnético

010
016
020
025



Sensori consigliati

- Sensors recommended
- Empfohlene Sensoren
- Capteurs recommandés
- Sensores recomendados
- Sensores aconselhados

DC 03 PM8 DC 04 PM8
DC 03 P2M DC 04 P2M

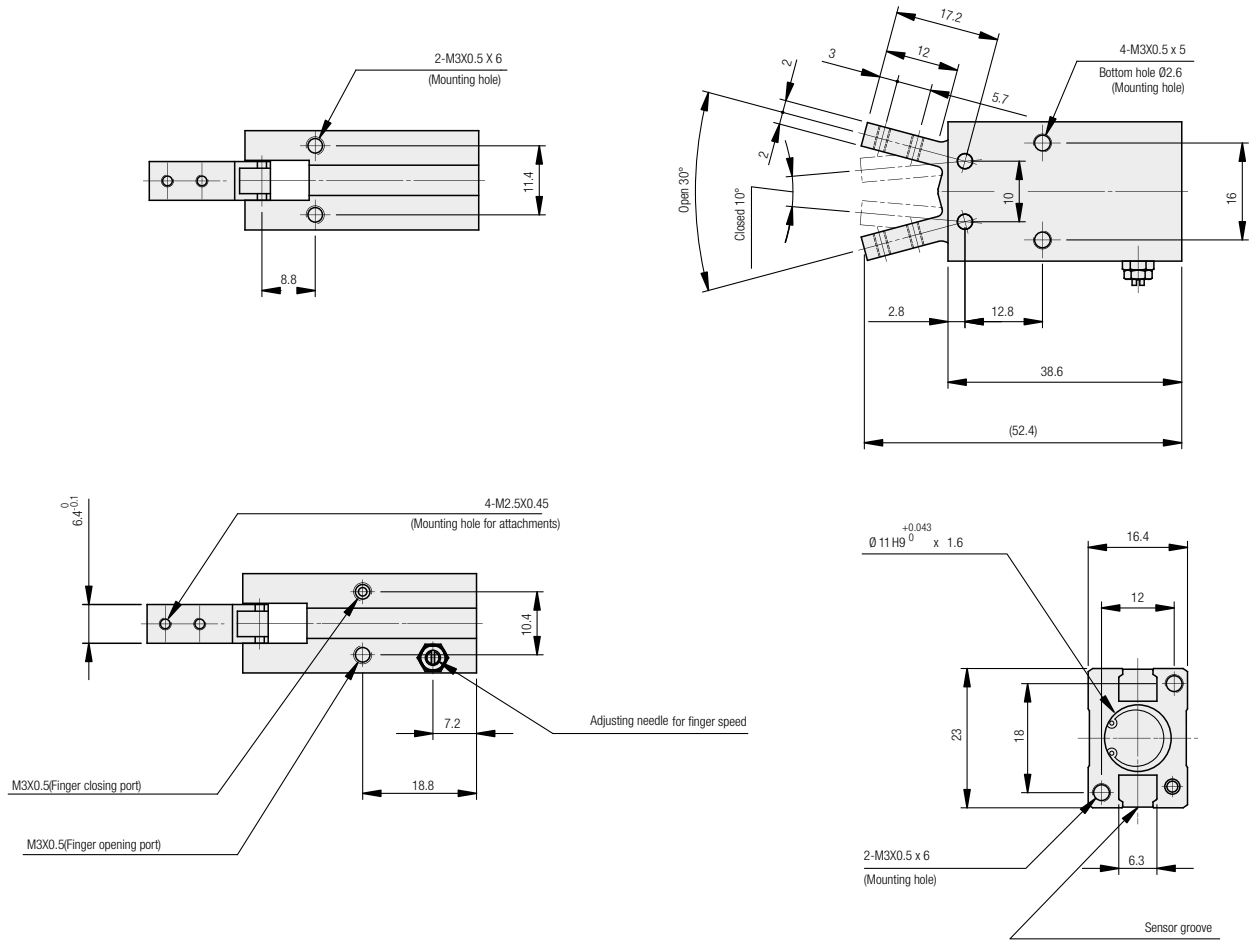


Adattatore per sensore

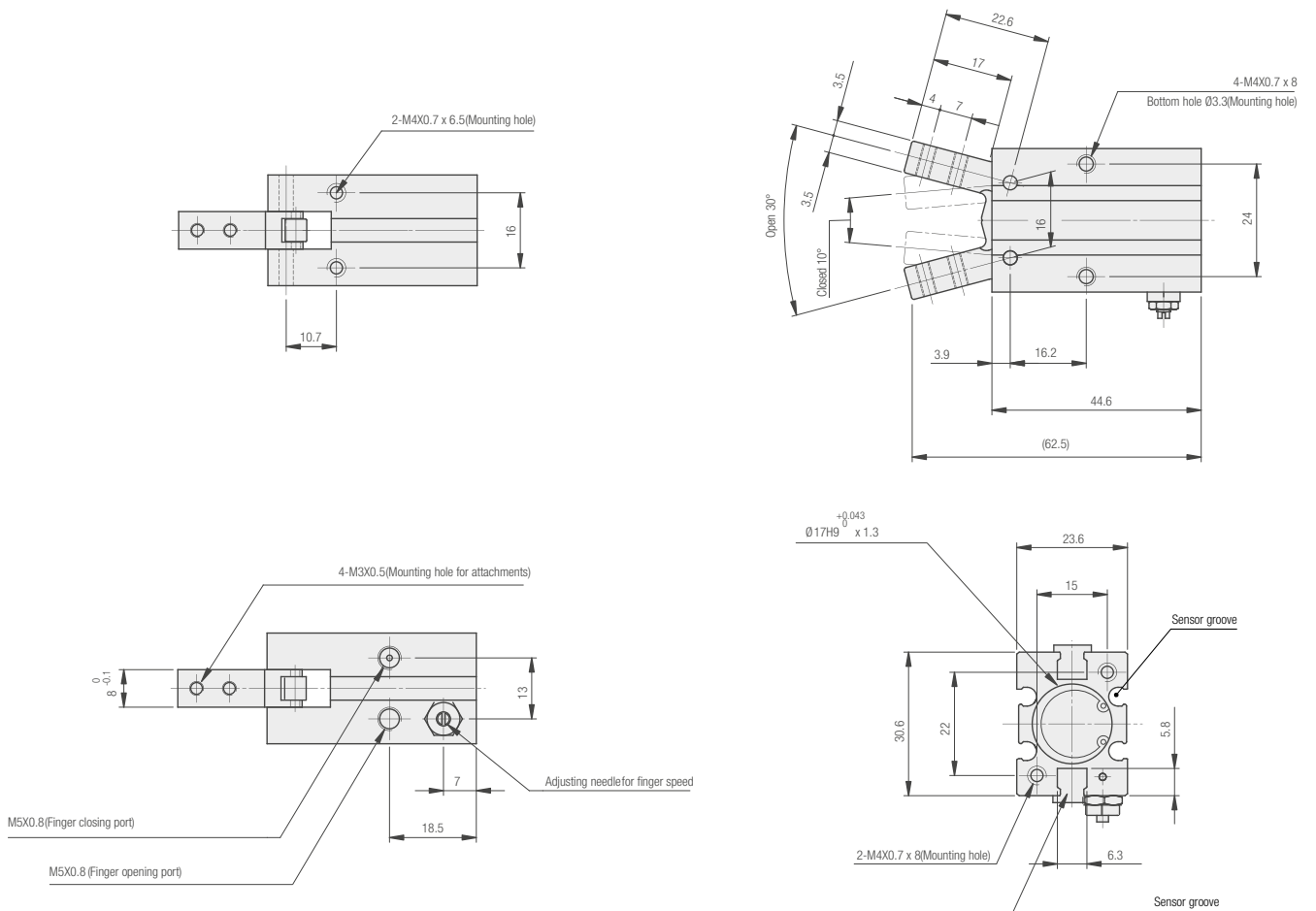
- Sensor adapter
- Sensor Adapter
- Adaptateur pour capteur
- Adaptador para sensor
- Adaptador para sensor

DC 10 001

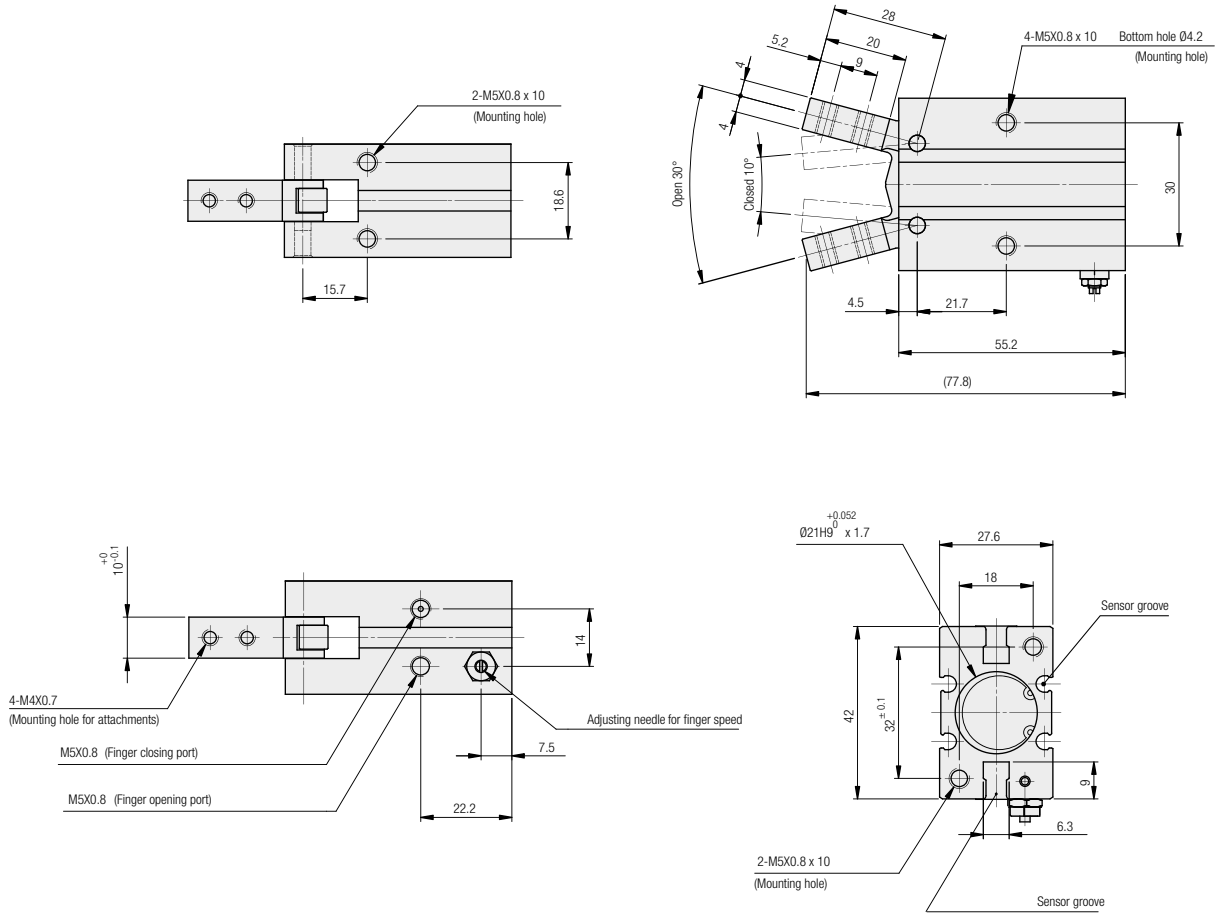
GR03F 010



GR03F 016



GR03F 020



GR03F 025

