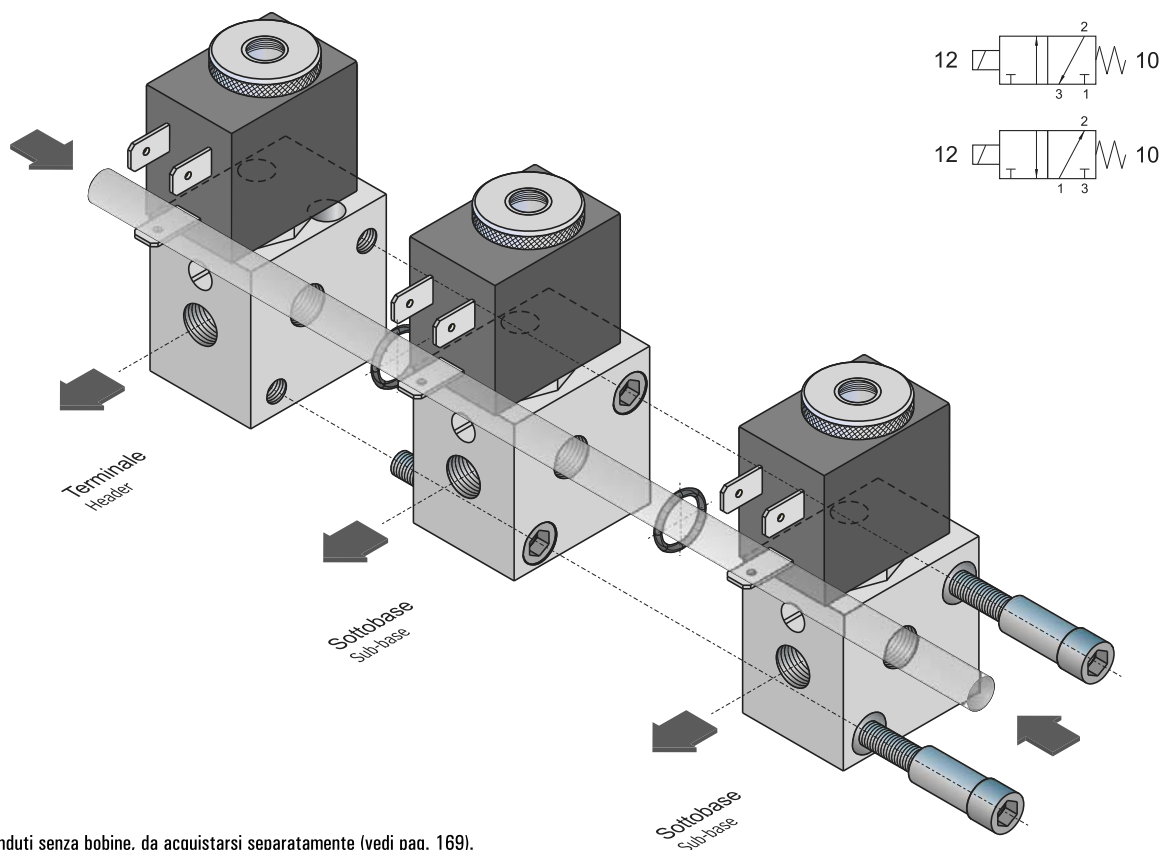


elettropiloti su basi modulari

solenoid valves on multiple sub-bases



- Uscite filettate G1/8" o con raccordo automatico per tubo ø4
User ports: G1/8" or push-in fittings for ø4 tube
- I terminali possono essere utilizzati come basi singole
Headers can be used also as bases for standing-alone solenoid valves
- Con o senza azionatore manuale bistabile
With or without detented manual override
- Versione 3/2 normalmente chiusa e normalmente aperta
Normally closed and normally open 3/2 version
- Per bobine da 22 mm
For 22 mm coils



I prodotti di seguito indicati sono venduti senza bobine, da acquistarsi separatamente (vedi pag. 169).
The following listed products are sold without coils, which are bought separately (refer to page 169).

| | |
|--|---|
| Temperatura di esercizio <i>Temperature range</i> | max +60°C |
| Pressione di esercizio <i>Working pressure</i> | -0.7 ... 10 bar -0.07 ... 1 MPa |
| Diametro nominale <i>Nominal orifice</i> | 1.1 mm |
| Fluido <i>Fluid</i> | Aria filtrata 50µ con o senza lubrificazione <i>50µ filtered, lubricated or non lubricated air</i> |

Per utilizzare questi prodotti come valvole 2/2, per ogni elettropilota è necessario acquistare la ghiera in alluminio (codice 00.125.2) e il tappo M5 (codice 36.643.0).
To use these products as 2/2 valves, for each solenoid valve it is necessary to buy the aluminium nut (code 00.125.2) with M5 plug (code 36.643.0).

Basi e terminali sono venduti con tutti i particolari necessari per l'installazione modulare.
Sub-bases and headers are sold with all necessary pieces for installation.

elettropiloti su basi modulari

solenoid valves on multiple sub-bases



sottobase
sub-base

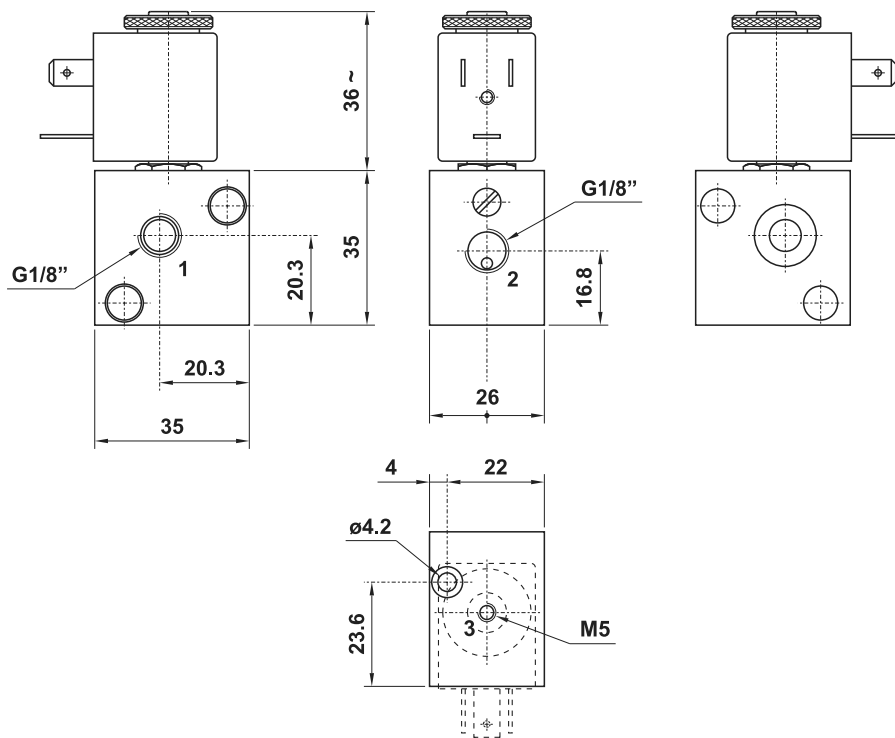
con azionatore manuale bistabile
with detented manual override

G1/8"

CODICE DI ORDINAZIONE - ORDER CODE

NC [NC]

00.094.3



terminale
header

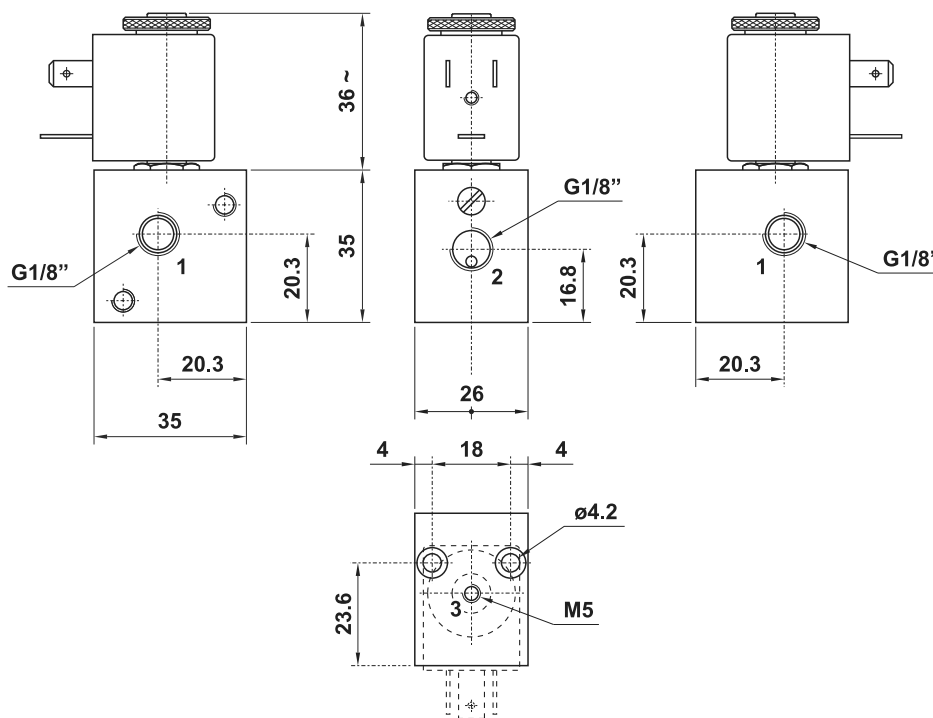
con azionatore manuale bistabile
with detented manual override

G1/8"

CODICE DI ORDINAZIONE - ORDER CODE

NC [NC]

00.095.3



elettropiloti su basi modulari

solenoid valves on multiple sub-bases



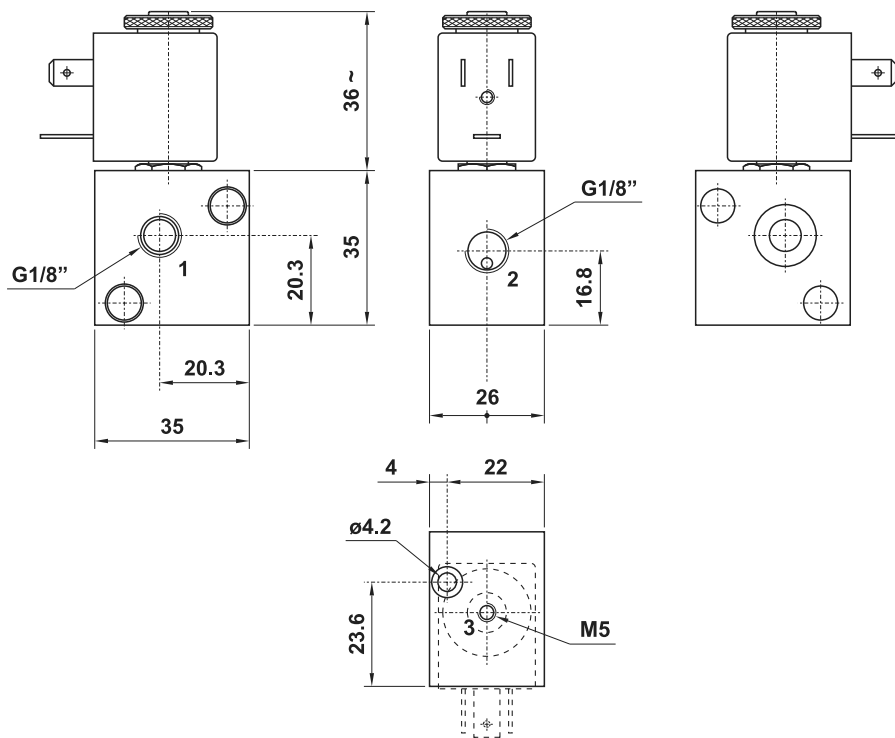
sottobase
sub-base

senza azionatore manuale
without manual override

G1/8"

CODICI DI ORDINAZIONE - ORDER CODES

| NC (NC) | NA (NO) |
|-----------------|-----------------|
| 00.096.3 | 00.130.3 |



1

terminale
header

senza azionatore manuale
without manual override

G1/8"

CODICI DI ORDINAZIONE - ORDER CODES

| NC (NC) | NA (NO) |
|-----------------|-----------------|
| 00.097.3 | 00.131.3 |

